

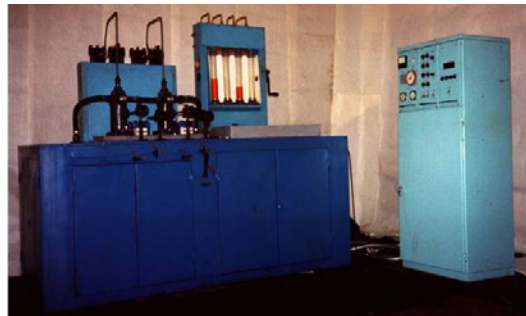


## A2330. СТЕНД ДЛЯ РЕГУЛИРОВАНИЯ ТОПЛИВНЫХ НАСОСОВ ДИЗЕЛЕЙ ТИПОВ ПД1М И К6S310DR

### НАЗНАЧЕНИЕ

Стенд предназначен для обкатки топливных насосов, проверки и регулирования подачи топли-ва, регулирования топливных насосов по началу подачи топлива.

Внесен в отраслевой «Реестр средств измерений и испытательного оборудования, допущенных к применению на ж.д. транспорте».



### ТЕХНИЧЕСКИЕ ХАРАКТЕРИСТИКИ

Напряжение питания трехфазной сети переменного тока 50 Гц (В)	380
Количество насосов, одновременно испытываемых на стенде (шт.)	2
Привод стенда	регулируемый электропривод с клиноременной передачей
Электродвигатель привода:	
тип	постоянного тока
мощность (кВт)	5,6
напряжение (В)	220
частота вращения при номинальной мощности, с <sup>-1</sup> (об/мин)	11,83 (710)
Клиноременная передача:	
передаточное отношение	1,596
количество ремней	3
Контроль частоты вращения приводного вала	с помощью электронного тахометра
Отсчет числа ходов плунжера топливного насоса	автоматический с помощью электронного счетчика импульсов
Топливная система:	
давление топлива, МПа (кгс/см <sup>2</sup> )	0,1-0,15 (1-1,5)
объем топлива в измерительной мензурке(см <sup>3</sup> )	500
бак для топлива:	
вместимость (л)	130
охлаждение водяное посредством секции холодильника, погруженной в топливо	

**A2330.СТЕНД ДЛЯ РЕГУЛИРОВАНИЯ ТОПЛИВНЫХ НАСОСОВ ДИЗЕЛЕЙ ТИПОВ ПД1М И К6S310DR**

## ТЕХНИЧЕСКИЕ ХАРАКТЕРИСТИКИ

Насосный агрегат:		
тип	шестеренный	
номинальная частота вращения, с <sup>-1</sup> (об/мин)	24(1450)	
номинальное давление на выходе (МПа )(кгс/см <sup>2</sup> )	1,6 (16)	
мощность (кВт)	1,5	
напряжение (В)	380	
Габаритные размеры (мм, не более):		
длина	пульта управления: 616	Стенда: 1990
ширина	480	1265
высота	1568	1825
Масса, (кг, не более):	110	1450

## КОМПЛЕКТ ПОСТАВКИ

В комплект поставки входят:	шт.
Стенд для регулирования топливных насосов дизелей типов ПД1М и 6S310DR с пультом управления	1
Болт фундаментный М20, комплект	5
Ломик А1545.24.21	1
Моментоскоп А1545.71.00	2
Коллектор	
А2330.31.00	1
А2330.31.00-01	1
А1545.70.00	1
Запасные части	
Цилиндр 1-500-1	2
Элемент фильтрующий «Реготмас 540-2-072»	2
Ремень В (Б)-2000	3
Манжета 1.1-30x52-4	2
Манжета 1.1-45x65-41	1
Манжета 1.1-60x85-42	2
Манжета 1.1-65x90-41	1
Паспорт А2330.00.00ПС	1
Эксплуатационная документация и запасные части на комплектующее оборудование (комплект)	1
Методика аттестации РД32ЦТ215-2001	1